

# DEMOKRATISCHES MITEINANDER - ABER WIE?

STELL DIR VOR, DU KANNST IN GRUPPENPROZESSEN UNTERSCHIEDLICHE MEINUNGEN STEHEN LASSEN UND FÜHLST DICH GLEICHZEITIG HANDLUNGSFÄHIG

**ZIEL:**  
TIEFERES VERSTÄNDNIS EINES  
DEMOKRATISCHEN MITEINANDERS



## INHALT

Demokratie ist mehr als eine Staatsform - Demokratie bedeutet auch eine Lebensform und eine Haltung im Miteinander mit anderen Menschen.

Basierend auf der Betzavta-Methode\* erforschen wir im Workshop demokratische Grundbegriffe und was ein demokratisches Miteinander in Gruppen bedeuten kann.

Praktische Übungen und Reflexionen ermöglichen ein aktives Erleben demokratischer Prozesse. Dadurch werden Chancen und Herausforderungen einer demokratischen Entscheidungsfindung begreifbar.

Ein Schwerpunkt liegt im Workshop auf dem Umgang mit sich widersprechenden Positionen und Einstellungen in konkreten Fallbeispielen. Perspektivwechsel und die Auseinandersetzung mit der eigenen Rolle in Gruppenprozessen werden angeregt.

## ZIELGRUPPE

Interessierte Menschen, die ihr Demokratieverständnis anhand praktischer Erfahrungen vertiefen möchten und Lust auf inspirierende „Aha-Momente“ haben.

Der Workshop kann sowohl mit Jugendlichen als auch mit Erwachsenen durchgeführt werden und bedarf keinerlei Vorkenntnisse.



## RAHMENBEDINGUNGEN

**Anzahl der Teilnehmenden:** 8 bis 16 Personen

**Zeit:** Wünschenswert sind zwei aufeinanderfolgende Tage á 6 Stunden

**Tagessatz:** Für zwei Trainer\*innen: 1.500,- Euro inkl. Vor- und Nachbereitung, Material, zzgl. Bahnfahrt 2. Klasse. Sollte das für Sie schwer aufzubringen sein, sprechen Sie uns direkt an.

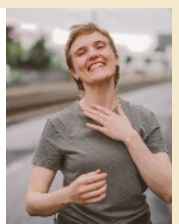
Wir kommen in Ihre **Räumlichkeiten:** Für die Durchführung braucht es einen Raum mit Stuhlkreis und Flipchart, in dem die Gruppe ungestört arbeiten kann. Hilfreich wären 2-3 Rückzugsmöglichkeiten für Kleingruppenarbeiten.

## TRAINER\*INNEN



Marie Illies ist Schauspielerin und leitet im theaterpädagogischen Bereich Workshops mit Kindern, Jugendlichen und Erwachsenen

Elisabeth Schaper hat eine Ausbildung im Kindergarten, ein Betriebswirtschafts-Studium und begleitet als Supervisorin (SG) Teams in sozialen Organisationen



\* Die Betzavta-Methode, entwickelt vom Adam-Institut in Jerusalem, ist ein innovatives Bildungsprogramm, das sich auf die Förderung von Demokratie, Dialog und sozialer Verantwortung konzentriert.